

土地の所在

仲多度郡多度津町大字道福寺字経田574-1, 575-1, 575-3, 575-4, 575-5, 575-6, 575-7

# 土地利用計画図

区域区分：非線引都市計画区域  
用途地域：第一種低層住居専用地域

開発許可  
年月日

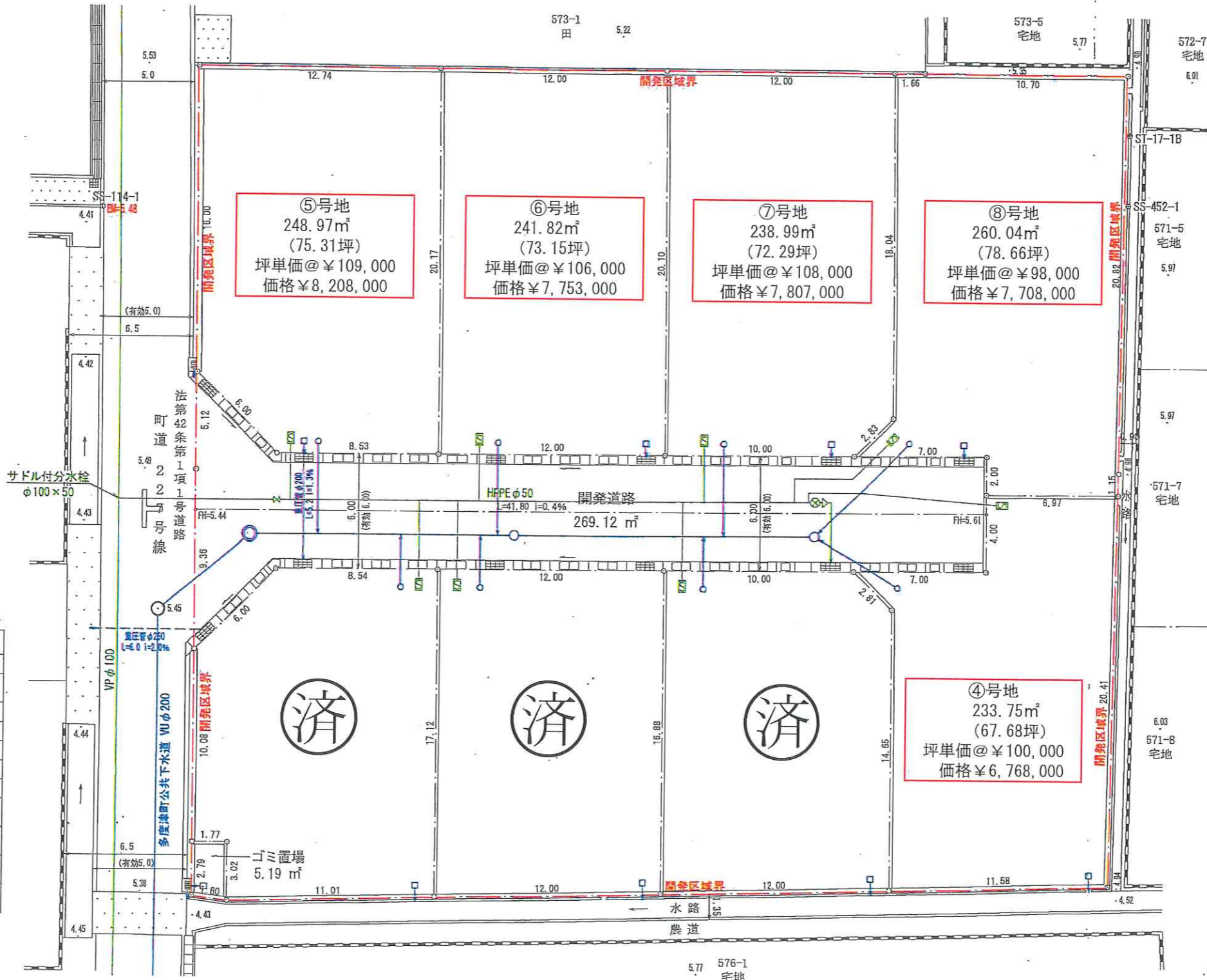
令和 6 年 4 月 26 日  
R6第1号

申請者

代表取締役 岩井 勝英  
岩井土地開発株式会社

作成者 住所・氏名

丸亀市土器町西五丁目八番地号  
土地家屋調査士 内海 孝  
(〇八七七) 式参 五式七式



記号	名称
	開発区域界
	自由勾配側溝(300×300~700)、最終側溝(15cm以上、 フレッシュな排水設備の設置、マンホール蓋、マンホール蓋、T字境
	雨水枙φ300 泥溜15cm以上、排水管VPφ150 i=2.0% (共通)
	汚水枙φ300、排水管VPφ150 i=1.0% (共通)
	1号のろりφ900 汚水→流20 排水管リブ管φ200
	小口徑のろりφ300 汚水→流20 排水管リブ管φ200
	流水方向
FL= FH=	計画地盤高、構造物計画高
	給水引込管φ20PEP、付分分水栓φ50×20 φ13メーター、破損防止テープ施工
	φ50ソフトシール仕切弁(一体型) 給水管HPEφ50 ロケータイングワイヤー、破損防止テープ施工
	水抜きドレン：φ50埋設用仕切弁、HIφ50 IIIソケットφ50×25、IIIφ25、HI=レベルφ25

電柱は計画道路区域内に設置しない