

地番	550-1~21	地積測量図	(4-1)
土地の所在	仲多度郡多度津町大字道福寺字経田		

境界・準拠点番号	不動標の種類	記号	境界・準拠点番号	不動標の種類	記号	筆界点番号	その他の境界点の記	記号
922, 929, 930, 931, 941, 990	金属プレート(会標)	MA	924, 925, 984, 987	金属プレート()	MP		プラスチック杭	P
	金属板(会標)	MB		コンクリート角	CC		木杭	W
	石杭(根巻)	SP		刻印	EP		コンクリート釘	N
	コンクリート板(根巻)	CP		金属板				
	プラスチック板(根巻)	PP						

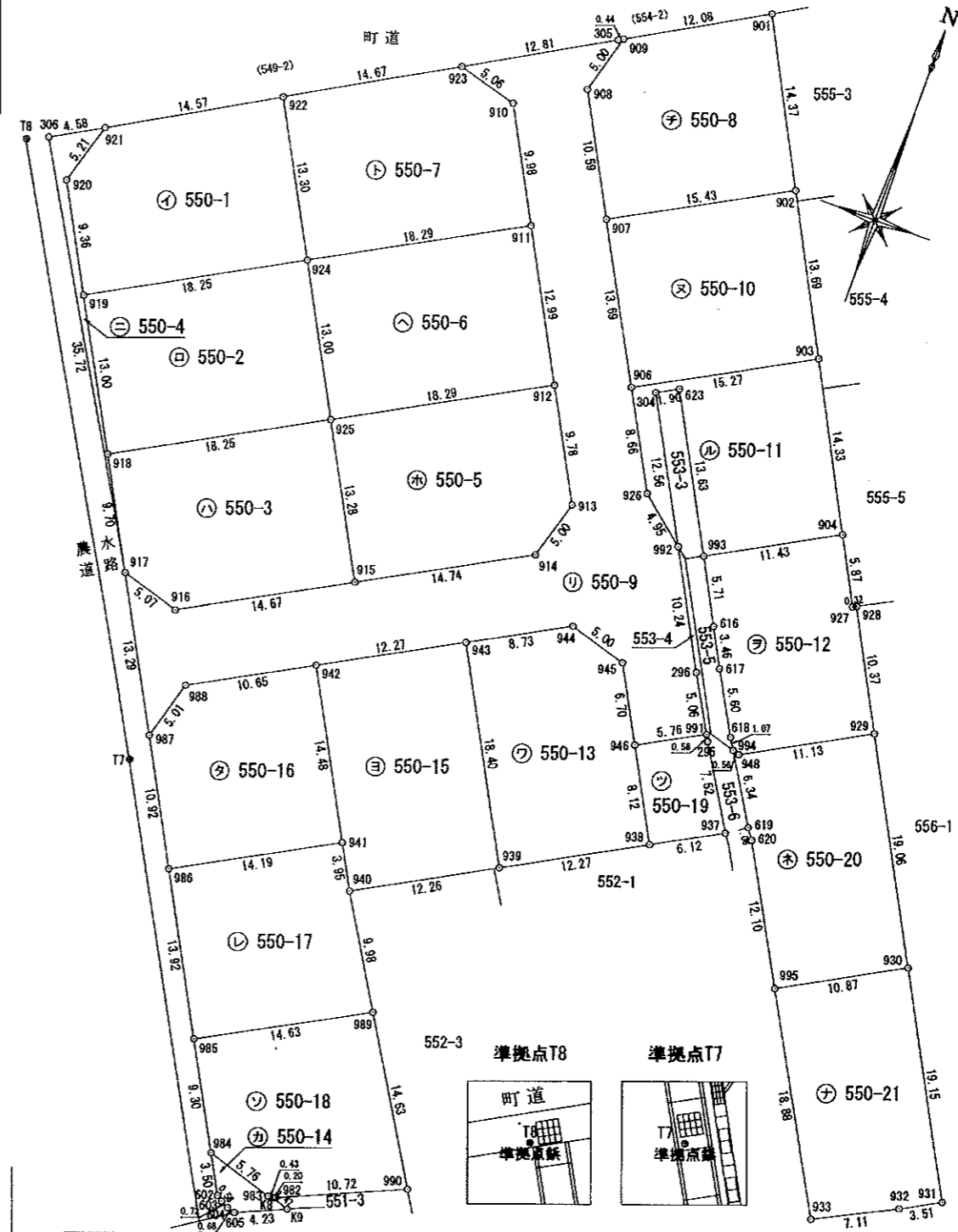
求積表

地番	NO	Xn	Yn	Yn+1-Yn-1	Xn - (Yn+1-Yn-1)
550-1	921	140689.157	24060.111	-14.105	-1984420.559485
	920	140684.144	24058.671	3.052	429368.007488
	919	140675.927	24063.163	20.503	2884278.531281
	924	140684.706	24079.174	9.613	1352402.078778
	922	140696.368	24072.776	-19.063	-2682094.863184
	合計				-466.805122
合計面積	233.4025610				
地積	233.40 m ²				

地番	NO	Xn	Yn	Yn+1-Yn-1	Xn - (Yn+1-Yn-1)
550-2	919	140675.927	24063.163	-9.760	-1372997.047520
	918	140664.522	24069.414	22.261	3131332.924242
	925	140673.301	24085.424	9.760	1372971.417760
	924	140684.706	24079.174	-22.261	-3131782.240266
	合計				-474.945784
合計面積	237.4728920				
地積	237.47 m ²				

地番	NO	Xn	Yn	Yn+1-Yn-1	Xn - (Yn+1-Yn-1)
550-3	918	140664.522	24069.414	-11.346	-1595979.666612
	917	140656.009	24074.078	9.535	1341155.045815
	916	140654.596	24078.949	17.740	2495212.533040
	915	140661.653	24091.818	6.475	910784.203175
	925	140673.301	24085.424	-22.404	-3151644.635604
	合計				-472.520186
合計面積	236.2600930				
地積	236.26 m ²				

地番	NO	Xn	Yn	Yn+1-Yn-1	Xn - (Yn+1-Yn-1)
550-4	921	140689.157	24060.111	-2.548	-358475.972036
	306	140686.889	24056.123	13.967	1964973.778663
	917	140656.009	24074.078	13.291	1869459.015619
	918	140664.522	24069.414	-10.915	-1535353.257630
	919	140675.927	24063.163	-10.743	-1511281.483761
	920	140684.144	24058.671	-3.052	-429368.007488
	合計				-45.926633
合計面積	22.9633185				
地積	22.96 m ²				



作成者 丸亀市土器町西五丁目3番地
 土地家屋調査士 内海 孝 (平成27年10月23日作成)

申請人 岩井土地開発株式会社
 代表取締役 岩井 勝英

縮尺 1/500

地番	550-1~-21	地積測量図	(4-2)
土地の所在	仲多度郡多度津町大字道福寺字経田		

地番 ㊦ 550-5				
NO	Xn	Yn	Yn+1-Yn-1	Xn · (Yn+1-Yn-1)
925	140673.301	24085.424	-9.634	-1355246.581834
915	140661.653	24091.818	19.324	2718145.782572
914	140668.736	24104.748	14.340	2017189.674240
913	140673.539	24106.158	-3.296	-463659.984544
912	140682.113	24101.452	-20.734	-2916902.930942
合計				-474.040508
合計面積				237.0202540
地積				237.02 m ²

地番 ㊧ 550-6				
NO	Xn	Yn	Yn+1-Yn-1	Xn · (Yn+1-Yn-1)
924	140684.706	24079.174	-9.784	-1376459.163504
925	140673.301	24085.424	22.278	3133919.799678
912	140682.113	24101.452	9.784	1376433.793592
911	140693.511	24095.208	-22.278	-3134370.038058
合計				-475.608292
合計面積				237.8041460
地積				237.80 m ²

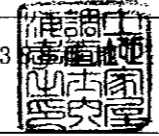
地番 ㊨ 550-7				
NO	Xn	Yn	Yn+1-Yn-1	Xn · (Yn+1-Yn-1)
922	140696.368	24072.776	-6.356	-894266.115008
924	140684.706	24079.174	22.432	3155839.324992
911	140693.511	24095.208	11.235	1580691.596085
910	140702.270	24090.409	-9.678	-1361716.569060
923	140703.635	24085.530	-17.633	-2481027.195955
合計				-478.958946
合計面積				239.4794730
地積				239.47 m ²

地番 ㊩ 550-8				
NO	Xn	Yn	Yn+1-Yn-1	Xn · (Yn+1-Yn-1)
909	140710.211	24097.049	-11.852	-1667697.420772
908	140705.398	24095.691	3.733	525253.250734
907	140696.108	24100.782	18.622	2620042.923176
902	140703.524	24114.313	6.761	951296.525764
901	140716.208	24107.543	-17.264	-2429324.614912
合計				-429.336010
合計面積				214.6680050
地積				214.66 m ²

地番 ㊪ 550-9				
NO	Xn	Yn	Yn+1-Yn-1	Xn · (Yn+1-Yn-1)
923	140703.635	24085.530	-6.251	-879538.422385
910	140702.270	24090.409	9.678	1361716.569060
911	140693.511	24095.208	11.043	1553678.441973
912	140682.113	24101.452	10.950	1540469.137350
913	140673.539	24106.158	3.296	463659.984544
914	140668.736	24104.748	-14.340	-2017189.674240
915	140661.653	24091.818	-25.799	-3628929.985747
916	140654.596	24078.949	-17.740	-2495212.533040
917	140656.009	24074.078	1.525	214500.413725
987	140644.359	24080.474	7.778	1093931.824302
988	140649.179	24081.856	10.725	1508462.444775
942	140654.310	24091.199	20.105	2827854.902550
943	140660.215	24101.961	18.421	2591101.820515
944	140664.418	24109.620	12.466	1753522.634788
945	140663.027	24114.427	8.029	1129383.443783
946	140657.142	24117.649	8.282	1164922.450044
991	140659.905	24122.709	2.555	359386.057275
296	140664.311	24120.204	-7.382	-1038383.943802
992	140673.316	24115.327	-8.668	-1219356.303088
926	140676.502	24111.536	-7.953	-1118800.220406
906	140684.099	24107.374	-10.754	-1512916.800646
907	140696.108	24100.782	-11.683	-1643752.629764
908	140705.398	24095.691	-3.733	-525253.250734
909	140710.211	24097.049	0.969	136348.194459
305	140709.994	24096.660	-11.519	-1620838.420886
合計				-1233.865595
合計面積				616.9327975
地積				616.93 m ²

地番 ㊫ 550-10				
NO	Xn	Yn	Yn+1-Yn-1	Xn · (Yn+1-Yn-1)
907	140696.108	24100.782	-6.939	-976290.293412
906	140684.099	24107.374	19.985	2811571.718515
903	140691.443	24120.767	6.939	976257.922977
902	140703.524	24114.313	-19.985	-2811959.927140
合計				-420.579060
合計面積				210.2895300
地積				210.28 m ²

作成者	丸亀市土器町西五丁目3 土地家屋調査士 内海 孝	申請人	岩井土地開発株式会社 代表取締役 岩井 勝英	縮尺	1/
-----	-----------------------------	-----	---------------------------	----	----



(平成27年10月23日作成)

地番	550-1~-21	<h2 style="margin: 0;">地積測量図</h2> (4-3)
土地の所在	仲多度郡多度津町大字道福寺字経田	

地番 ㊦ 550-11				
NO	Xn	Yn	Yn+1-Yn-1	Xn · (Yn+1-Yn-1)
906	140684.099	24107.374	-9.231	-1298654.917869
926	140676.502	24111.536	7.953	1118800.220406
992	140673.316	24115.327	-2.195	-308777.928620
304	140684.369	24109.341	-4.325	-608459.895925
623	140685.293	24111.002	8.153	1147007.193829
993	140673.305	24117.494	16.521	2324063.671905
904	140678.800	24127.523	3.273	460441.712400
903	140691.443	24120.767	-20.149	-2834791.885007
合計				-371.828881
合計面積				185.9144405
地積				185.91 m ²

地番 ㊧ 550-14				
NO	Xn	Yn	Yn+1-Yn-1	Xn · (Yn+1-Yn-1)
984	140614.411	24096.896	-3.812	-536022.134732
602	140611.337	24098.586	2.153	302736.208561
603	140611.020	24099.049	1.116	156921.898320
604	140610.698	24099.702	1.308	183918.792984
605	140610.502	24100.357	4.526	636403.132052
K9	140612.219	24104.228	2.478	348437.078682
K8	140612.690	24102.835	-1.830	-257321.222700
983	140612.674	24102.398	-5.939	-835098.670886
合計				-24.917719
合計面積				12.4588595
地積				12.45 m ²

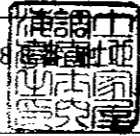
地番 ㊨ 550-12				
NO	Xn	Yn	Yn+1-Yn-1	Xn · (Yn+1-Yn-1)
993	140673.305	24117.494	-7.308	-1028040.512940
616	140668.280	24120.215	4.371	614861.051880
617	140665.233	24121.865	4.419	621599.664627
618	140660.363	24124.634	3.333	468820.989879
994	140659.444	24125.198	1.110	156131.982840
948	140659.283	24125.744	10.309	1450056.548447
929	140664.636	24135.507	4.838	680535.508968
928	140673.766	24130.582	-5.215	-733613.689690
927	140673.615	24130.292	-3.059	-430320.588285
904	140678.800	24127.523	-12.798	-1800407.282400
合計				-376.326674
合計面積				188.1633370
地積				188.16 m ²

地番 ㊩ 550-15				
NO	Xn	Yn	Yn+1-Yn-1	Xn · (Yn+1-Yn-1)
942	140654.310	24091.199	-3.796	-533923.760760
941	140641.610	24098.165	8.874	1248053.647140
940	140638.143	24100.073	12.642	1777947.403806
939	140644.080	24110.807	1.888	265536.023040
943	140660.215	24101.961	-19.608	-2758065.495720
合計				-452.182494
合計面積				226.0912470
地積				226.09 m ²

地番 ㊪ 550-13				
NO	Xn	Yn	Yn+1-Yn-1	Xn · (Yn+1-Yn-1)
943	140660.215	24101.961	1.187	166963.675205
939	140644.080	24110.807	19.590	2755217.527200
938	140650.017	24121.551	6.842	962327.416314
946	140657.142	24117.649	-7.124	-1002041.479608
945	140663.027	24114.427	-8.029	-1129383.443783
944	140664.418	24109.620	-12.466	-1753522.634788
合計				-438.939460
合計面積				219.4697300
地積				219.46 m ²

地番 ㊫ 550-16				
NO	Xn	Yn	Yn+1-Yn-1	Xn · (Yn+1-Yn-1)
988	140649.179	24081.856	-10.725	-1508462.444775
987	140644.359	24080.474	3.867	543871.736253
986	140634.778	24085.723	17.691	2487969.857598
941	140641.610	24098.165	5.476	770153.456360
942	140654.310	24091.199	-16.309	-2293931.141790
合計				-398.536354
合計面積				199.2681770
地積				199.26 m ²

地番 ㊬ 550-17				
NO	Xn	Yn	Yn+1-Yn-1	Xn · (Yn+1-Yn-1)
986	140634.778	24085.723	-5.745	-807946.799610
985	140622.565	24092.420	19.521	2745093.091365
989	140629.607	24105.244	7.653	1076238.382371
940	140638.143	24100.073	-7.079	-995577.414297
941	140641.610	24098.165	-14.350	-2018207.103500
合計				-399.843671
合計面積				199.9218355
地積				199.92 m ²

作成者	丸亀市土器町西五丁目38番地 土地家屋調査士 内海 孝		(平成27年10月23日作成)	申請人	岩井土地開発株式会社 代表取締役 岩井 勝英	縮尺	1/
-----	--------------------------------	--	-----------------	-----	---------------------------	----	----

地番	550-1~-21	地積測量図 (4-4)
土地の所在	仲多度郡多度津町大字道福寺字経田	

地番 ㊦ 550-18				
NO	Xn	Yn	Yn+1-Yn-1	Xn · (Yn+1-Yn-1)
985	140622.565	24092.420	-8.348	-1173917.172620
984	140614.411	24096.896	9.978	1403050.592958
983	140612.674	24102.398	5.939	835098.670886
K8	140612.690	24102.835	0.621	87320.480490
982	140612.779	24103.019	9.998	1405846.564442
990	140617.095	24112.833	2.225	312873.036375
989	140629.607	24105.244	-20.413	-2870672.167691
合計				-399.995160
合計面積				199.9975800
地積				199.99 m ²

使用与点		
街区多角点節点	X座標	140566.412
1A085	Y座標	24019.713
標識等の種類	紙	
街区多角点	X座標	140515.337
10A49	Y座標	24024.789
標識等の種類	金属標	

地番 ㊦ 550-19				
NO	Xn	Yn	Yn+1-Yn-1	Xn · (Yn+1-Yn-1)
946	140657.142	24117.649	-1.158	-162880.970436
938	140650.017	24121.551	9.270	1303825.657590
937	140652.969	24126.919	1.447	203524.846143
295	140659.396	24122.998	-4.210	-592176.057160
991	140659.905	24122.709	-5.349	-752389.831845
合計				-96.355708
合計面積				48.1778540
地積				48.17 m ²

引照点表				
引照点	測点名	標識の種類	X座標	Y座標
引照点1	T8	準拠点紙	140686.095	24054.475
引照点2	T7	準拠点紙	140641.978	24079.650
引照点1から引照点2の距離			50.79	
引照点1を後視とし引照点2を器械点とする				
境界点	角度		距離	
901	50° 18' 19"		79.29	
902	59° 05' 57"		70.63	
903	69° 26' 43"		64.32	
904	82° 08' 41"		60.39	
906	63° 03' 49"		50.42	
907	51° 02' 10"		58.10	
911	46° 30' 36"		53.83	
912	58° 13' 21"		45.67	
915	61° 26' 44"		23.13	
918	5° 17' 26"		24.75	
919	3° 48' 28"		37.74	
922	22° 30' 28"		54.82	
924	29° 04' 21"		42.73	
925	40° 09' 19"		31.85	
929	97° 37' 52"		60.27	
930	114° 31' 53"		65.19	
931	128° 07' 43"		74.84	
933	133° 30' 03"		66.53	
937	106° 37' 16"		48.52	
938	108° 51' 01"		42.66	
939	115° 51' 04"		31.22	
941	120° 50' 58"		18.51	
942	72° 49' 58"		16.89	
943	80° 26' 54"		28.81	
946	97° 57' 21"		40.91	
948	99° 08' 00"		49.23	
984	177° 40' 50"		32.51	
986	169° 33' 51"		9.41	
989	145° 30' 28"		28.42	
990	156° 34' 34"		41.47	

地番 ㊦ 550-20				
NO	Xn	Yn	Yn+1-Yn-1	Xn · (Yn+1-Yn-1)
994	140659.444	24125.198	2.772	389907.978768
619	140654.036	24128.516	3.947	555161.480092
620	140653.175	24129.145	6.541	920012.417675
995	140642.610	24135.057	15.430	2170115.472300
930	140647.863	24144.575	0.450	63291.538350
929	140664.636	24135.507	-18.831	-2648855.760516
948	140659.283	24125.744	-10.309	-1450056.548447
合計				-423.421778
合計面積				211.7108890
地積				211.71 m ²

地番 ㊦ 550-21				
NO	Xn	Yn	Yn+1-Yn-1	Xn · (Yn+1-Yn-1)
995	140642.610	24135.057	-0.310	-43599.209100
933	140626.119	24144.265	15.551	2186876.776569
932	140629.341	24150.608	9.426	1325572.168266
931	140631.021	24153.691	-6.033	-848426.949693
930	140647.863	24144.575	-18.634	-2620832.279142
合計				-409.493100
合計面積				204.7465500
地積				204.74 m ²

合計 4382.2135675 m²

測量年月日	平成27年10月22日
座標系	世界測地系第IV系

作成者 丸亀市土器町西五丁目388番地 岩井土地開発株式会社
 土地家屋調査士 内海 孝 (平成27年10月23日作成)

申請人 岩井土地開発株式会社
 代表取締役 岩井 勝英

縮尺 1/