

地番	581-3, -10, -11	地積測量図
土地の所在	丸亀市津森町字位	

境界・準拠点番号	不動標の種類	記号	境界・準拠点番号	不動標の種類	記号	筆界点番号	その他の境界点の記号	記号
631, 636, 638, 666, K23, 711, 713	金属プレート (会標)	MA		金属プレート (国調)	MP		プラスチック杭	P
633, 637, 657, 712	金属板 (会標)	MB		コンクリート角	CC		木杭	W
	石杭 (根巻)	SP		刻印	EP		コンクリート釘	N
	コンクリート杭 (根巻)	CP		金属板				
	プラスチック杭 (根巻)	PP						

求積表

地番	㊦ 581-3				
NO	Xn	Yn	Yn+1-Yn-1	Xn · (Yn+1-Yn-1)	
631	142072.879	26672.987	-17.792	-2527760.663168	
713	142068.251	26664.112	0.084	11933.733084	
712	142051.148	26673.071	17.763	2523254.541924	
666	142055.832	26681.875	8.833	1254779.164056	
K23	142055.848	26681.904	-8.888	-1262592.377024	
		合計		-385.601128	
		合計面積		192.8005640	
		地積		192.80	m <sup>2</sup>

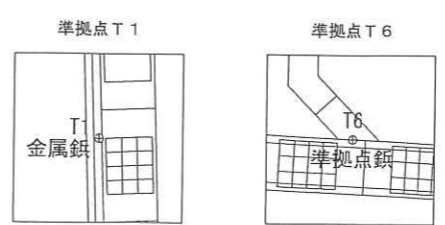
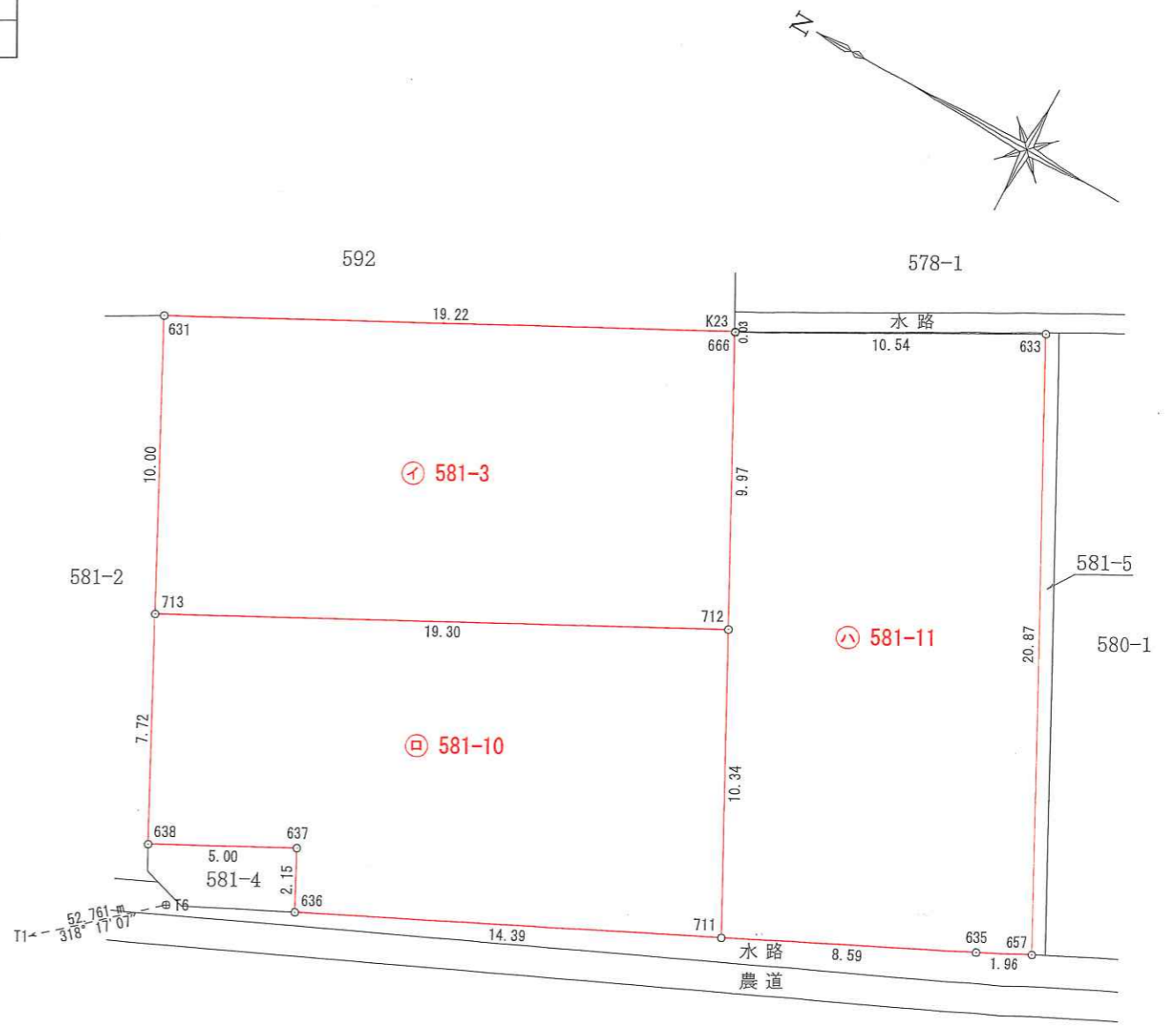
地番	㊧ 581-10				
NO	Xn	Yn	Yn+1-Yn-1	Xn · (Yn+1-Yn-1)	
713	142068.251	26664.112	-15.803	-2245104.570553	
638	142064.677	26657.268	-4.526	-642984.728102	
637	142060.244	26659.586	0.404	57392.338576	
636	142059.254	26657.672	4.348	617673.636392	
711	142046.290	26663.934	15.399	2187370.819710	
712	142051.148	26673.071	0.178	25285.104344	
		合計		-367.399633	
		合計面積		183.6998165	
		地積		183.69	m <sup>2</sup>

地番	㊨ 581-11				
NO	Xn	Yn	Yn+1-Yn-1	Xn · (Yn+1-Yn-1)	
666	142055.832	26681.875	-13.909	-1975854.567288	
712	142051.148	26673.071	-17.941	-2548539.646268	
711	142046.290	26663.934	-5.389	-765487.456810	
635	142038.554	26667.682	4.622	656502.196588	
657	142036.797	26668.556	19.298	2741026.108506	
633	142046.604	26686.980	13.319	1891918.718676	
		合計		-434.646596	
		合計面積		217.3232980	
		地積		217.32	m <sup>2</sup>

合計 593.8236785 m<sup>2</sup>

引照点表

引照点	測点名	標識の種類	X座標	Y座標
引照点1	T1	金属板	142102.542	26620.671
引照点2	T6	準拠点板	142063.157	26655.780
引照点1から引照点2の距離			52.76	
引照点1を後視とし引照点2を器械点とする				
境界点	角度	距離		
666	147° 23' 40"	27.10		
711	195° 54' 51"	18.73		
712	166° 29' 44"	21.05		
713	100° 16' 27"	9.76		



測量年月日	令和6年 3月28日
座標系	世界測地系第四系

作成者 丸亀市土器町西五丁目388番地1  
土地家屋調査士 内海 孝 (令和6年3月28日作成)

申請人 岩井土地開発株式会社  
代表取締役 岩井 勝英

縮尺 1/250

地番	581-3, -10, -11	地積測量図
土地の所在	丸亀市津森町字位	

境界・準拠点番号	不動標の種類	記号	境界・準拠点番号	不動標の種類	記号	筆界点番号	その他の境界点の記号	記号
631, 636, 638, 666, K23, 711, 713	金属プレート (会標)	MA		金属プレート (国調)	MP		プラスチック杭	P
633, 637, 657, 712	金属板 (会標)	MB		コンクリート角	CC		木杭	W
	石杭 (根巻)	SP		刻印	EP		コンクリート釘	N
	コンクリート杭 (根巻)	CP		金属板				
	プラスチック杭 (根巻)	PP						

求積表

地番	㊦ 581-3				
NO	Xn	Yn	Yn+1-Yn-1	Xn · (Yn+1-Yn-1)	
631	142072.879	26672.987	-17.792	-2527760.663168	
713	142068.251	26664.112	0.084	11933.733084	
712	142051.148	26673.071	17.763	2523254.541924	
666	142055.832	26681.875	8.833	1254779.164056	
K23	142055.848	26681.904	-8.888	-1262592.377024	
			合計	-385.601128	
			合計面積	192.8005640	
			地積	192.80	m <sup>2</sup>

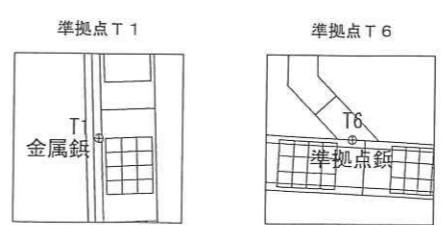
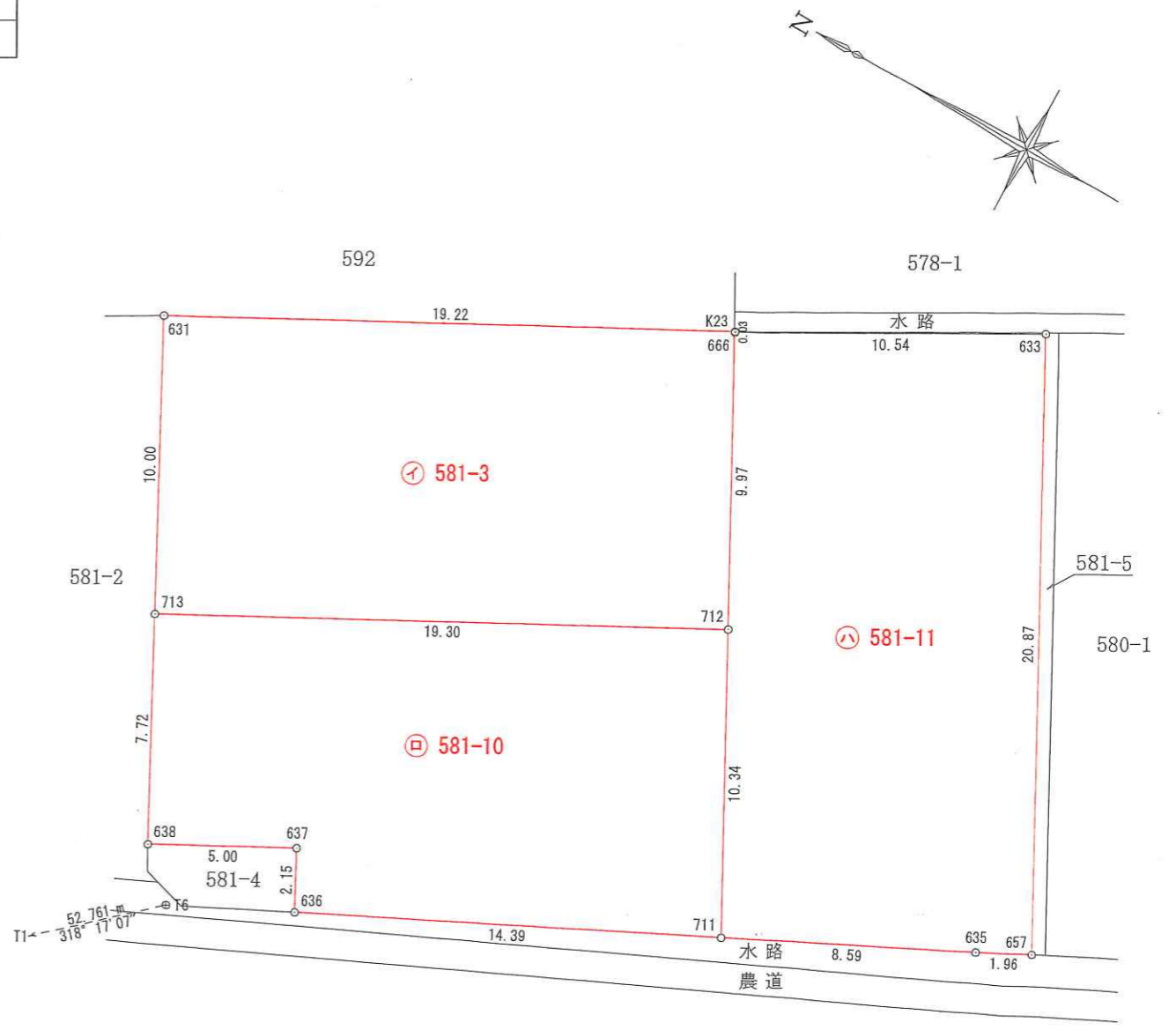
地番	㊧ 581-10				
NO	Xn	Yn	Yn+1-Yn-1	Xn · (Yn+1-Yn-1)	
713	142068.251	26664.112	-15.803	-2245104.570553	
638	142064.677	26657.268	-4.526	-642984.728102	
637	142060.244	26659.586	0.404	57392.338576	
636	142059.254	26657.672	4.348	617673.636392	
711	142046.290	26663.934	15.399	2187370.819710	
712	142051.148	26673.071	0.178	25285.104344	
			合計	-367.399633	
			合計面積	183.6998165	
			地積	183.69	m <sup>2</sup>

地番	㊨ 581-11				
NO	Xn	Yn	Yn+1-Yn-1	Xn · (Yn+1-Yn-1)	
666	142055.832	26681.875	-13.909	-1975854.567288	
712	142051.148	26673.071	-17.941	-2548539.646268	
711	142046.290	26663.934	-5.389	-765487.456810	
635	142038.554	26667.682	4.622	656502.196588	
657	142036.797	26668.556	19.298	2741026.108506	
633	142046.604	26686.980	13.319	1891918.718676	
			合計	-434.646596	
			合計面積	217.3232980	
			地積	217.32	m <sup>2</sup>

合計 593.8236785 m<sup>2</sup>

引照点表

引照点	測点名	標識の種類	X座標	Y座標
引照点1	T1	金属板	142102.542	26620.671
引照点2	T6	準拠点板	142063.157	26655.780
引照点1から引照点2の距離			52.76	
引照点1を後視とし引照点2を器械点とする				
境界点	角度	距離		
666	147° 23' 40"	27.10		
711	195° 54' 51"	18.73		
712	166° 29' 44"	21.05		
713	100° 16' 27"	9.76		



測量年月日	令和6年 3月28日
座標系	世界測地系第四系

作成者 丸亀市土器町西五丁目388番地1  
土地家屋調査士 内海 孝 (令和6年3月28日作成)

申請人 岩井土地開発株式会社  
代表取締役 岩井 勝英

縮尺 1/250