

地番	2445-1, -5~-8	地積測量図	(2-1)
土地の所在	丸亀市垂水町字高岸		

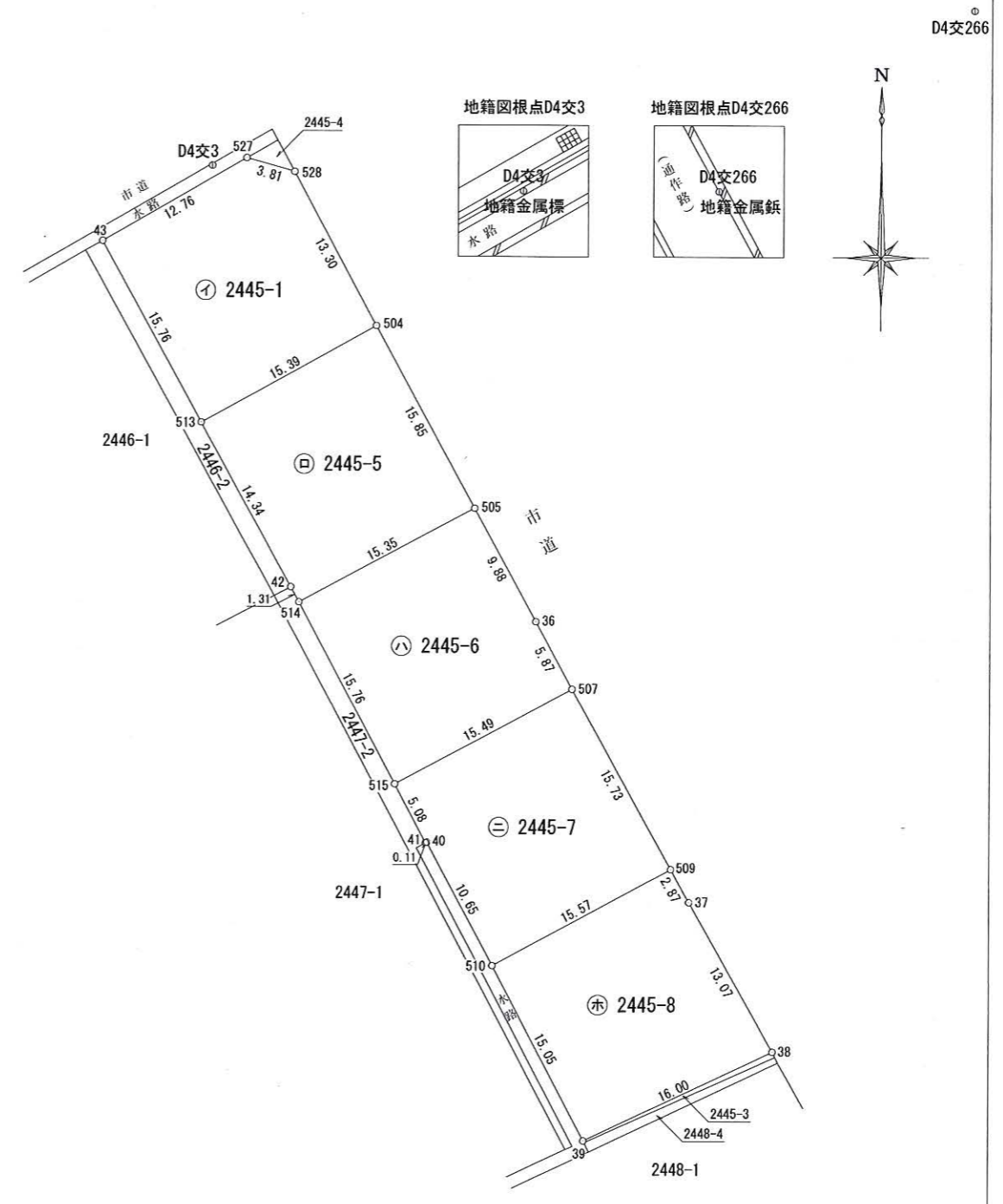
境界・準拠点番号	不動標の種類	記号	境界・準拠点番号	不動標の種類	記号
	金属プレート(会標)	MA		金属プレート()	MP
	金属板(会標)	MB		コンクリート角	CC
	石杭(根巻)	SP		刻印	EP
	コンクリート杭(根巻)	CP		金属板(国調)	
	プラスチック杭(根巻)	PP		金属板(根巻)	

求積表

地番 ㊦ 2445-1					
NO	Xn	Yn	Yn+1-Yn-1	Xn · (Yn+1-Yn-1)	
528	137349.271	29868.704	-10.013	-1375278.250523	
527	137350.310	29865.034	-14.748	-2025642.371880	
43	137343.971	29853.956	-3.480	-477957.019080	
513	137330.161	29861.554	21.091	2896430.425651	
504	137337.572	29875.047	7.150	981963.639800	
合計				-483.576032	
合計面積				241.7880160	
地積				241.78	m ²

地番 ㊦ 2445-5					
NO	Xn	Yn	Yn+1-Yn-1	Xn · (Yn+1-Yn-1)	
504	137337.572	29875.047	-21.086	-2895900.043192	
513	137330.161	29861.554	-6.579	-903495.129219	
42	137317.594	29868.468	7.534	1034550.753196	
514	137316.435	29869.088	14.172	1946048.516820	
505	137323.657	29882.640	5.959	818311.672063	
合計				-484.230332	
合計面積				242.1151660	
地積				242.11	m ²

地番 ㊦ 2445-6					
NO	Xn	Yn	Yn+1-Yn-1	Xn · (Yn+1-Yn-1)	
505	137323.657	29882.640	-18.310	-2514396.159670	
514	137316.435	29869.088	-6.118	-840101.949330	
515	137302.531	29876.522	21.109	2898319.126879	
507	137309.827	29890.197	10.876	1493381.678452	
36	137314.998	29887.398	-7.557	-1037689.439886	
合計				-486.743555	
合計面積				243.3717775	
地積				243.37	m ²



作成者 丸亀市土器町西五丁目 3-8-8番地
 土地家屋調査士 内海 孝 (令和3年7月6日作成)

申請人 岩井土地開発株式会社
 代表取締役 岩井 勝英

縮尺 1/500

地番	2445-1,-5~-8	地積測量図 (2-2)
土地の所在	丸亀市垂水町字高岸	

地番	㊦ 2445-7			
NO	Xn	Yn	Yn+1-Yn-1	Xn · (Yn+1-Yn-1)
507	137309.827	29890.197	-21.281	-2922090.428387
515	137302.531	29876.522	-11.278	-1548497.944618
41	137298.049	29878.919	2.503	343657.016647
40	137298.091	29879.025	5.150	707085.168650
510	137288.707	29884.069	18.778	2578007.340046
509	137296.057	29897.803	6.128	841350.237296
合計				-488.610366
合計面積				244.3051830
地積				244.30 m ²

地番	㊦ 2445-8			
NO	Xn	Yn	Yn+1-Yn-1	Xn · (Yn+1-Yn-1)
509	137296.057	29897.803	-15.134	-2077838.526638
510	137288.707	29884.069	-6.642	-911871.591894
39	137275.423	29891.161	21.600	2965149.136800
38	137282.181	29905.669	8.042	1104023.299602
37	137293.548	29899.203	-7.866	-1079951.048568
合計				-488.730698
合計面積				244.3653490
地積				244.36 m ²

合計 1215.9454915 m²

引照点表

測点名	標識の種類	X座標	Y座標
引照点1	D4交266 地籍金属標	137361.664	29920.963
引照点2	D4交3 地籍金属標	137349.722	29862.390
引照点1から引照点2の距離		59.77	
引照点1を後視とし引照点2を器械点とする			
境界点	角度	距離	
38	68° 52' 21"	80.21	
39	80° 21' 20"	79.67	
43	157° 14' 03"	10.20	
504	55° 21' 10"	17.54	
507	66° 38' 49"	48.62	
510	81° 57' 47"	64.75	
513	103° 58' 15"	19.57	
514	90° 08' 47"	33.95	
515	84° 51' 09"	49.26	

測量年月日	令和3年 6月16日
座標系	世界測地系第IV系

作成者	丸亀市土器町西五丁目3-8番地	申請人	岩井土地開発株式会社	縮尺	1/
	土地家屋調査士 内海 孝		代表取締役 岩井 勝英		



(令和3年 7月 6日作成)