

地 番 2445-1, -5~-8 地積測量図 (2-1)
 土地の所在 丸亀市垂水町字高岸

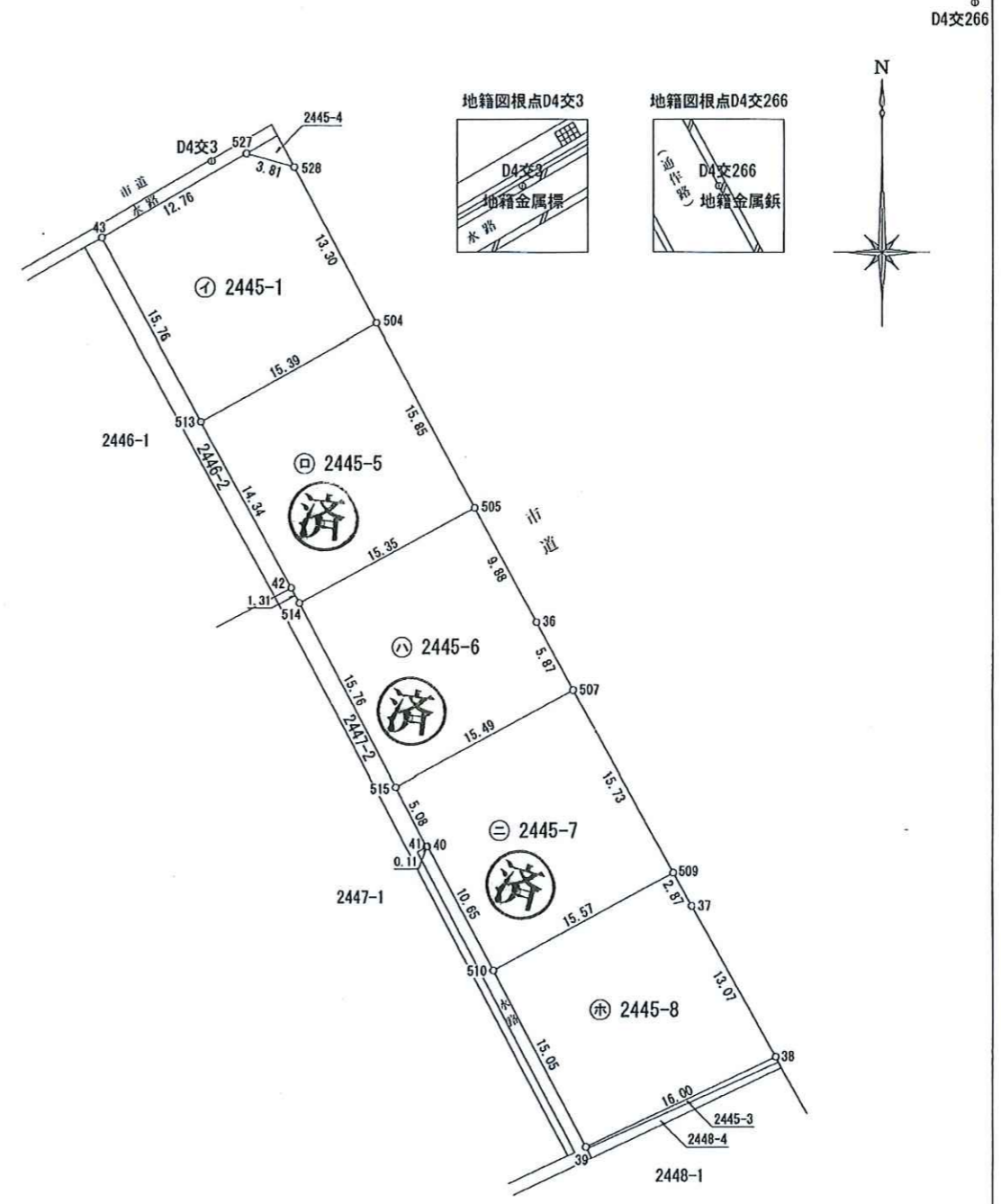
境界・準拠点番号	不動標の種類	記号	境界・準拠点番号	不動標の種類	記号
	金属プレート(会標)	MA		金属プレート()	MP
	金属板(会標)	MB		コンクリート角	CC
	石杭(根巻)	SP		刻印	EP
	コンクリート杭(根巻)	CP		金属板(国調)	
	プラスチック杭(根巻)	PP		金属板(根巻)	

求積表

地番 ㊦ 2445-1				
NO	Xn	Yn	Yn+1-Yn-1	Xn · (Yn+1-Yn-1)
528	137349.271	29868.704	-10.013	-1375278.250523
527	137350.310	29865.034	-14.748	-2025642.371880
43	137343.971	29853.956	-3.480	-477957.019080
513	137330.161	29861.554	21.091	2896430.425651
504	137337.572	29875.047	7.150	981963.639800
合計				-483.576032
合計面積				241.7880160
地積				241.78 m ²

地番 ㊦ 2445-5				
NO	Xn	Yn	Yn+1-Yn-1	Xn · (Yn+1-Yn-1)
504	137337.572	29875.047	-21.086	-2895900.043192
513	137330.161	29861.554	-6.579	-903495.129219
42	137317.594	29868.468	7.534	1034550.753196
514	137316.435	29869.088	14.172	1946048.516820
505	137323.657	29882.640	5.959	818311.672063
合計				-484.230332
合計面積				242.1151660
地積				242.11 m ²

地番 ㊦ 2445-6				
NO	Xn	Yn	Yn+1-Yn-1	Xn · (Yn+1-Yn-1)
505	137323.657	29882.640	-18.310	-2514396.159670
514	137316.435	29869.088	-6.118	-840101.949330
515	137302.531	29876.522	21.109	2898319.126879
507	137309.827	29890.197	10.876	1493381.678452
36	137314.998	29887.398	-7.557	-1037689.439886
合計				-486.743555
合計面積				243.3717775
地積				243.37 m ²



作成者 丸亀市土器町西五丁目 3-8-8番地
 土地家屋調査士 内海 孝 (令和3年7月6日作成)

申請人 岩井土地開発株式会社
 代表取締役 岩井 勝英

縮尺 1/500

地番	2445-1, -5~-8	地積測量図	(2-2)
土地の所在	丸亀市垂水町字高岸		

地番	⊖ 2445-7			
NO	Xn	Yn	Yn+1-Yn-1	Xn · (Yn+1-Yn-1)
507	137309.827	29890.197	-21.281	-2922090.428387
515	137302.531	29876.522	-11.278	-1548497.944618
41	137298.049	29878.919	2.503	343657.016647
40	137298.091	29879.025	5.150	707085.168650
510	137288.707	29884.069	18.778	2578007.340046
509	137296.057	29897.803	6.128	841350.237296
合計				-488.610366
合計面積				244.3051830
地積				244.30 m ²

地番	⊕ 2445-8			
NO	Xn	Yn	Yn+1-Yn-1	Xn · (Yn+1-Yn-1)
509	137296.057	29897.803	-15.134	-2077838.526638
510	137288.707	29884.069	-6.642	-911871.591894
39	137275.423	29891.161	21.600	2965149.136800
38	137282.181	29905.669	8.042	1104023.299602
37	137293.548	29899.203	-7.866	-1079951.048568
合計				-488.730698
合計面積				244.3653490
地積				244.36 m ²

合計 1215.9454915 m²

引照点表

引照点	測点名	標識の種類	X座標	Y座標
引照点1	D4交266	地籍金属板	137361.664	29920.963
引照点2	D4交3	地籍金属板	137349.722	29862.390
引照点1から引照点2の距離			59.77	
引照点1を後視とし引照点2を器械点とする				
境界点	角度	距離		
38	68° 52' 21"	80.21		
39	80° 21' 20"	79.67		
43	157° 14' 03"	10.20		
504	55° 21' 10"	17.54		
507	66° 38' 49"	48.62		
510	81° 57' 47"	64.75		
513	103° 58' 15"	19.67		
514	90° 08' 47"	33.95		
515	84° 51' 09"	49.26		

測量年月日	令和3年 6月16日
座標系	世界測地系第IV系

作成者	丸亀市土器町西五丁目 土地家屋調査士 内海 孝 	申請人	岩井土地開発株式会社 代表取締役 岩井 勝英	縮尺	1/
				(令和3年 7月 6日作成)	