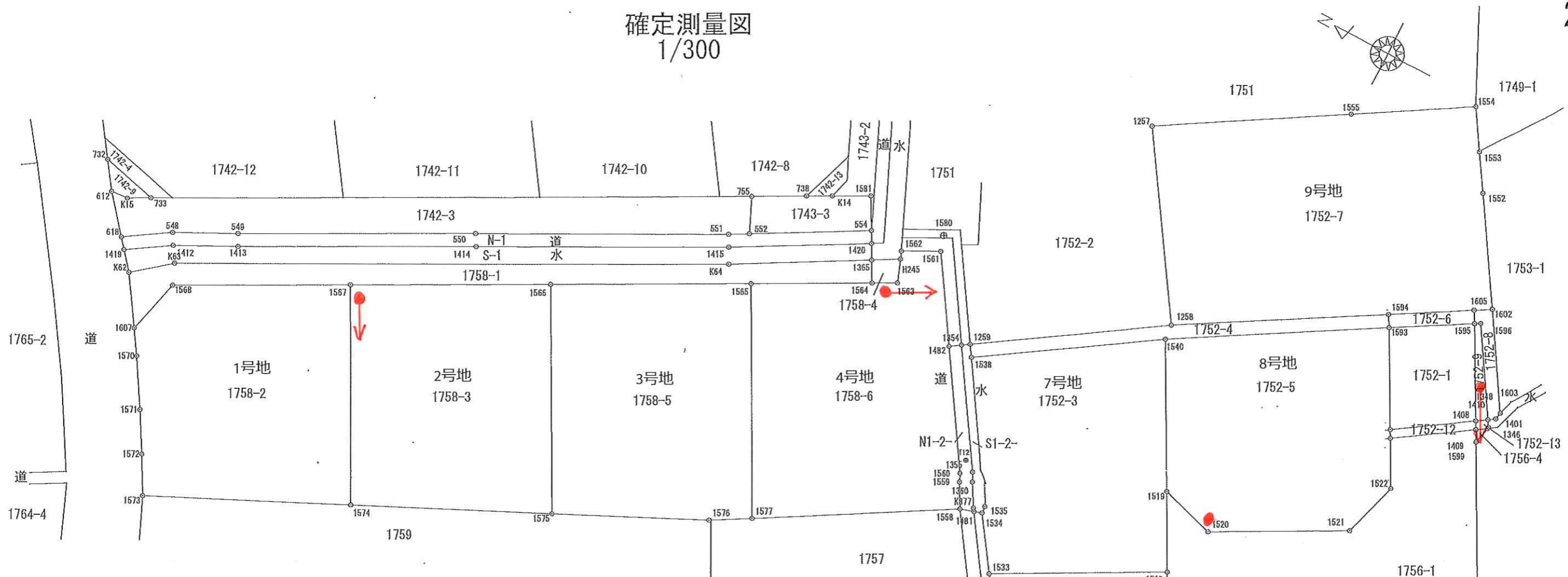


確定測量図
1/300



宅地部分 面積一覧表

地番名	地積	坪数
1758-2	216.39 m ²	65.45 坪
1758-3	216.98 m ²	65.63 坪
1758-5	225.09 m ²	68.08 坪
1758-6	229.29 m ²	69.36 坪
1756-5	212.18 m ²	64.18 坪
1756-6	205.54 m ²	62.17 坪
1756-7	89.82 m ²	27.17 坪
1752-10	7.86 m ²	2.37 坪
1752-3	104.29 m ²	31.54 坪
1756-8	79.45 m ²	24.03 坪
1752-11	9.41 m ²	2.84 坪
1752-5	115.46 m ²	34.92 坪
1752-7	313.41 m ²	94.80 坪
合計	2025.17 m ²	612.61 坪

公共施設 開発道路①

地番名	地積	坪数
1742-3	111.25 m ²	33.65 坪
1742-9	3.35 m ²	1.01 坪
1743-3	20.85 m ²	6.30 坪
N-1	46.71 m ²	14.12 坪
S-1	62.67 m ²	18.95 坪
1758-1	77.85 m ²	23.54 坪
合計	322.68 m ²	97.60 坪

開発道路②

地番名	地積	坪数
1756-1	279.02 m ²	84.40 坪
1752-1	41.24 m ²	12.47 坪
1752-12	3.62 m ²	1.09 坪
1752-6	5.50 m ²	1.66 坪
S-3	42.22 m ²	12.77 坪
合計	371.60 m ²	112.40 坪

公共施設(排水施設)

地番名	地積	坪数
1752-4	26.74 m ²	8.08 坪
1752-8	7.04 m ²	2.12 坪
1758-4	3.05 m ²	0.92 坪
S1-2-	7.55 m ²	2.28 坪
N1-2-	10.20 m ²	3.08 坪
合計	54.58 m ²	16.51 坪

その他(水路管理)

地番名	地積	坪数
1752-9	4.31 m ²	1.30 坪
1756-4	0.34 m ²	0.10 坪
1752-13	0.52 m ²	0.15 坪
合計	5.17 m ²	1.56 坪

合計 2769.20m²

用途廃止 : 1752-10+1752-11+1752-12+1752-13

=7.86+9.41+3.62+0.52
=21.41

代替地 : 1752-4+1752-6+1752-8

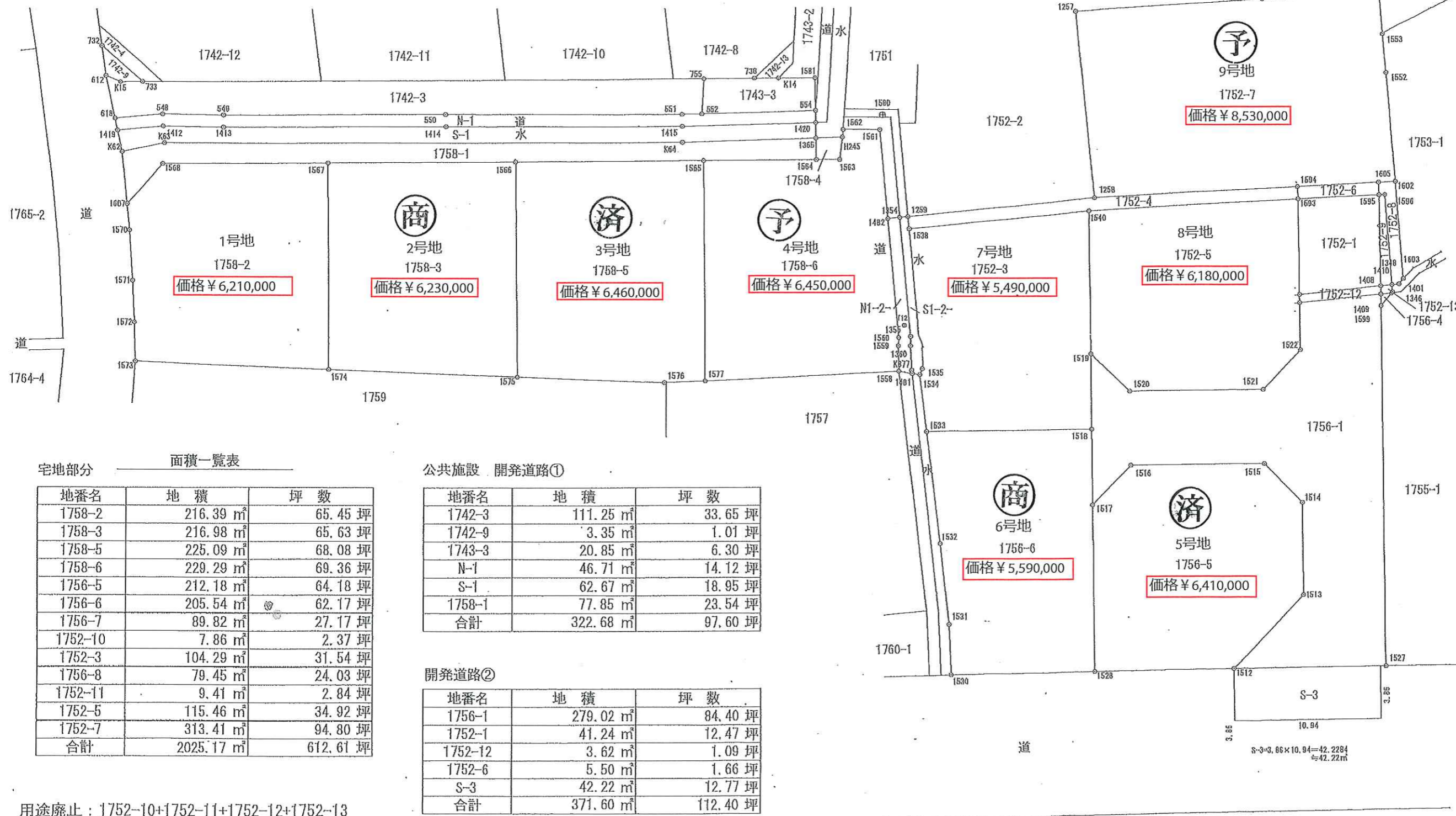
=26.74+5.50+7.04
=39.28

用途廃止<代替地である。

● 電柱

丸亀市中府町一丁目5-18
土地家屋調査士 川原一夫

確定測量図
1/300



宅地部分 面積一覧表

地番名	地積	坪数
1758-2	216.39 m ²	65.45 坪
1758-3	216.98 m ²	65.63 坪
1758-5	225.09 m ²	68.08 坪
1758-6	229.29 m ²	69.36 坪
1756-5	212.18 m ²	64.18 坪
1756-6	205.54 m ²	62.17 坪
1756-7	89.82 m ²	27.17 坪
1752-10	7.86 m ²	2.37 坪
1752-3	104.29 m ²	31.54 坪
1756-8	79.45 m ²	24.03 坪
1752-11	9.41 m ²	2.84 坪
1752-5	115.46 m ²	34.92 坪
1752-7	313.41 m ²	94.80 坪
合計	2025.17 m ²	612.61 坪

公共施設 開発道路①

地番名	地積	坪数
1742-3	111.25 m ²	33.65 坪
1742-9	3.35 m ²	1.01 坪
1743-3	20.85 m ²	6.30 坪
N-1	46.71 m ²	14.12 坪
S-1	62.67 m ²	18.95 坪
1758-1	77.85 m ²	23.54 坪
合計	322.68 m ²	97.60 坪

開発道路②

地番名	地積	坪数
1756-1	279.02 m ²	84.40 坪
1752-1	41.24 m ²	12.47 坪
1752-12	3.62 m ²	1.09 坪
1752-6	5.50 m ²	1.66 坪
S-3	42.22 m ²	12.77 坪
合計	371.60 m ²	112.40 坪

公共施設(排水施設)

地番名	地積	坪数
1752-4	26.74 m ²	8.08 坪
1752-8	7.04 m ²	2.12 坪
1758-4	3.05 m ²	0.92 坪
S1-2-	7.55 m ²	2.28 坪
N1-2-	10.20 m ²	3.08 坪
合計	54.58 m ²	16.51 坪

その他(水路管理)

地番名	地積	坪数
1752-9	4.31 m ²	1.30 坪
1756-4	0.34 m ²	0.10 坪
1752-13	0.52 m ²	0.15 坪
合計	5.17 m ²	1.56 坪

合計 2769.20m²

用途廃止 : 1752-10+1752-11+1752-12+1752-13
=7.86+9.41+3.62+0.52
=21.41

代替地 : 1752-4+1752-6+1752-8
=26.74+5.50+7.04
=39.28

用途廃止<代替地である。

丸亀市中府町一丁目5-18
土地家屋調査士 川原一夫